



E-learning



7 heures



Infirmier Diplômé d'Etat



QCM, Diaporamas, Mise en situation



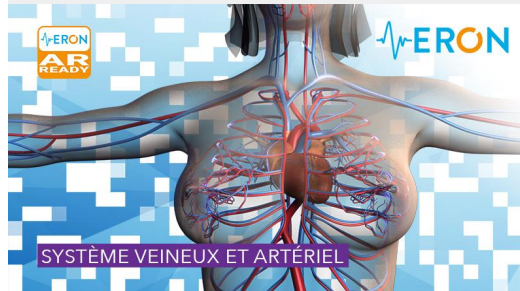
Infirmière Diplômée d'Etat



Nous consulter

OBJECTIFS

- Favoriser l'apprentissage des procédures d'hygiène et d'asepsie, de gestion des chambres à cathéter implantable).
- Optimiser la sécurité des soins auprès des patients
- Dispenser des soins de qualité
- Diminuer les incidents/accidents sur les portacath
- Prévenir les complications sur les chambres implantables afin d'améliorer leur durée de vie



Personnalisation de la formation : formation adaptée aux besoins et au poste de chaque stagiaire

CONTENUS

Étape 1: Évaluation initiale des connaissances

- Permet d'évaluer le niveau théorique et pratique des apprenants

Étape 2: Pré-requis, repères et préalables

- Identifier les repères et préalables nécessaires à la technique des soins sur CCI

Étape 3 : Technique des soins sur CCI

- Actualiser les connaissances relatives aux techniques de soins de la chambre implantable
- Identifier puis s'approprier les recommandations relatives à la manipulation du CCI, à la réfection de son pansement, aux modalités dans la chambre implantable, à la gestion des risques

Étape 4 : Évaluation finale des connaissances et questionnaire de satisfaction

- Fait appel aux connaissances théoriques et pratiques acquises tout au long du parcours de formation.